

# Portalschleifmaschinen



Bild: [www.lgbscop.com](http://www.lgbscop.com)

# Produktinformationen

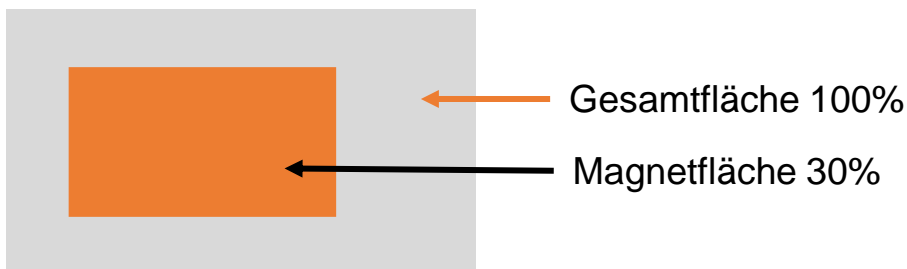
Wir beraten Sie gerne unter  
08221 / 2768860



# VORTEILE IM ÜBERBLICK

geschlossenes Kraftfeld

- hohe Steifigkeit und Genauigkeit
- kein Verzug bei Änderung der Umgebungstemperatur



geringe Stellfläche

- offene Bauweise
- leichte Zugänglichkeit der Magnetfläche
- Magnetfläche entspricht 30% der Gesamtfläche

einfache Bedienung

- farbliche Orientierung
- Touch-Screen

# AUSSTATTUNG

## Steuerung

- Schleifprogramme: kontinuierlicher oder schrittweiser Quervorschub
- Einstechschleifen, Mehrfacheinstechen mit gleicher Teilung
- Zyklen: Schruppen, Halbschlichten, Schlichten, Ausfeuern
- Gesteuertes Abrichten mit Abrichtkompensation
- Optionale Zusatzsoftware für Scheibenverschleißkompensation

## Elektro-Permanent-Magnetplatte mit einstellbarer Haftkraft

- Optional Luftdüsen zum leichteren Anheben großer Platten

## Schleifscheibe

- Universalschleifscheibe
  - Scheibenumfangsgeschwindigkeit über Poti einstellbar
  - Auswuchtdorn, Rollenbock
- Optional Automatisches Auswuchtsystem

## Messsysteme

- X und Y Achse: Drehgeber
- Z Achse: direktes Wegmesssystem
- Abrichtkopf: Servomotor

## Zentralschmierung

## Kühlmittelanlage

- Papierbandfilter, Kühlschmierzuführung Schleifscheibe/Abrichtdiamant automatisch geregelt
- Optional Magnetabscheider vor Papierbandfilter
  - Optional Spritzpistole
  - Optional Kühlmitteldurchfluss über Poti einstellbar

## Schutzgitter

- Optional Einhausung der rechten Maschinenseite mit Absauganlage
- Optional Volleinhausung mit Absauganlage und zwei Teleskoptüren

# KURZBESCHREIBUNG

## Bauweise

Feststehendes Portal mit Grundkörper verschraubt

- Äußerst kompakte Bauweise
- symmetrischer Aufbau
- Momente werden vom Grundkörper aufgefangen

## Portal

Feststehendes Portal aus stark verrippter Graugußkonstruktion

- höchste Planparallelität über den Querweg
- kein Abkippen des Schleifkopfes
- Geschlossenes Kraftfeld, hohe Steifigkeit

## Grundkörper

Niedriger Maschinenkörper aus stark verrippten, geschweißten und spannungsfrei geglühten Stahl

- Komplettkörper (keine Modularbauweise) symmetrischer Aufbau
- alle Komponenten besitzen den gleichen Ausdehnungskoeffizienten
- hohe Planparallelitätsgenauigkeit und Ebenheit auch bei Temperaturänderung der Umgebungsluft
- niedriger Schwerpunkt, geringe Beladehöhe

## Abrichter

> Geradabrichter, Abrichtgeschwindigkeit über Poti einstellbar

## Führungen

Spielfreie Linearführungen in allen Achsen, mehrfach überdimensioniert, montiert auf geschliffenen Untergrund

- hohe Langzeitgenauigkeit
- wartungsarm
- kein „Stick-Slip-Effekt“ bei schweren Werkstücken und/oder langsamen Verfahrgeschwindigkeiten

## Tischantrieb

Zahnriementrieb mit bremsgesteuerten 3-Phasen-AC-Motor

- keine Erwärmung durch Hydraulik
- wartungsarm
- gleichmäßiger Antrieb, sauberes Schliffbild

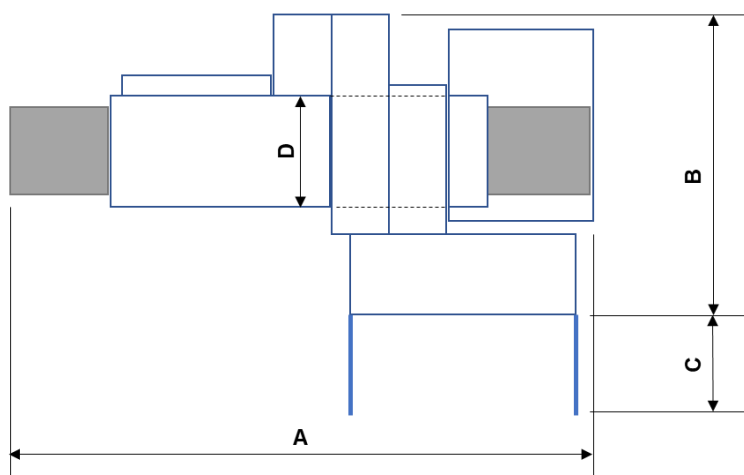
## Quer- und Vertikaltrieb

Präzisions-Kugelumlaufspindeln und Linearführungen

- Kein Spiel in den Führungen

# TECHNISCHE DATEN

		RCK 1270	RCK 1690	RCK 2012	RCK 2015	RCK 3015
A	Länge über Alles	3400	4200	5300	5300	7400
B	Breite	2100	2300	2800	3100	3100
	max. Höhe	2400	2500	2900	2900	2900
C	Türbreite Schaltschrank	620	620	620	620	620
	Höhe Magnetplatte	800	835	900	900	900
	Anzahl Nivelierfüße	7	12	16	26	26
	Maschinengewicht (kg)	4500	6500	9800	13200	14500
	max. Werkstückgewicht (kg)	1400	2000	3000	8000	8000
	Abmessung Schleifscheibe	350x50x 127	400x60x 127	450x80x 127	500x80x 127	500x80x 127
D	Durchlaufbreite zwischen Ständer	830	980	1320	1660	1660
	Leistungsaufnahme (kw)	15	19	23	42	42
	Längsweg X	1320	1730	2200	2200	3200
	Querweg Y	730	930	1240	1580	1580
	max. Werkstückhöhe Z	450	520	580	555	555





**WZM** WERKZEUGMASCHINEN  
**BAUMANN**  
WIR STEHEN FÜR REPARATUR, PRÄZISION UND HÖCHSTLEISTUNG

**Werkzeugmaschinen Baumann**

**Theodor-Heuss-Straße 26  
89340 Leipheim**

**Tel.: 08221 / 27 68 86 0**

**www.wzm-baumann.de  
kontakt@wzm-baumann.de**

- ▶ **Vertriebsbeauftragter der  für Deutschland, Österreich, Tschechische Republik, Polen, Ungarn und Slowenien**
- ▶ **mehr als 20 Jahre Erfahrung im Vertrieb und Reparatur von Werkzeugmaschinen und Schleiftechnik**
- ▶ **eigener Service**
- ▶ **Nachrüsten der vorgeschriebenen Sicherheitseinrichtungen nach Maschinenrichtlinie an Ihren bestehenden Maschinen**
- ▶ **Wartung, Instandhaltung, Reparatur und Generalüberholung von Werkzeugmaschinen**

